



REWITALIZACJA ULICY RUSKIEJ

od ul. Kazimierza Wielkiego do pl. Solnego

Ulica Ruska to jedna z najważniejszych osi pieszych we Wrocławiu, prowadząca od zachodu miasta do historycznego centrum. Z ulicą Oławską tworzy główną oś pieszą wschód – zachód. Przestrzeń ul. Ruskiej została wpisana do rejestru zabytków w obszarze uznanym za pomnik historii „Wrocław – zespół historycznego centrum”. Prace prowadzone tu muszą spełniać zalecenia konserwatorskie i podlegać wieloetapowym uzgodnieniom. Nowe rozwiązania zaproponowane przez wrocławian wpisują się we współczesne trendy przekształceń historycznych centrów miast. Jednocześnie pozwolą na ochronę istniejącego układu urbanistycznego i kompozycyjnego.

Projekt rewitalizacji ul. Ruskiej prowadzony jest przez Wrocławskie Inwestycje. Naradę obywatelską przeprowadził Wydział Partycypacji Społecznej wspólnie z Biurem Zrównoważonej Mobilności, a projekt zmian przygotowała pracownia projektowa Budotechnika. Wystawę przygotował Wydział Promocji Miasta i Turystyki Urzędu Miejskiego Wrocławia.



REWITALIZACJA ULICY RUSKIEJ

od ul. Kazimierza Wielkiego do pl. Solnego

W połowie 2023 roku 76 wrocławianek i wrocławian najpierw poprzez formularz opinii, a potem w naradzie obywatelskiej rozmawiało, jak ma się zmienić ulica Ruska. Narada obywatelska to nowy sposób konsultacji społecznych. Wzięło w niej udział 20 osób reprezentujących różne środowiska. W połowie byli to zwykli mieszkańcy Ruskiej i innych części miasta wybrani w losowaniu. Drugą połowę stanowili przedstawiciele Rady Osiedla, lokalnych przedsiębiorców, aktywistów i dwóch miejskich urzędników. Wszyscy pracowali na przygotowanej w tym celu makiecie. Konsultowali pomysły z przyrodnikami czy np. Strażą Miejską. Ich uwagom przysłuchiwali się projektanci. Potem wnioski z narady wdrożyli w projekcie modernizacji ulicy.



REWITALIZACJA ULICY RUSKIEJ

od ul. Kazimierza Wielkiego do pl. Solnego

WROCŁAWIANIE:

Musimy zachować wszystkie prowadzone tu usługi, ale też pomóc restauratorom.

Konieczne trzeba uporządkować ruch – to miejsce powinno służyć pieszym i rowerzystom. Samochody wyłącznie jako ruch ograniczony – dostawa towaru i dojazd dla mieszkańców.





REWITALIZACJA ULICY RUSKIEJ

od ul. Kazimierza Wielkiego do pl. Solnego

WROCŁAWIANIE:

Rozbetonujemy, rozszczelnimy tę ulicę, zrobimy wszystko, by tu było zielono! Ale nie tylko latem, najlepiej, by to były rośliny całoroczne i by kwitły albo się zmieniły przez cały rok.

PROJEKTANCI:

Musieliśmy brać pod uwagę to, że ulica musi być bezpieczna i właściwie funkcjonować – więc trzeba spełnić przepisy o drogach pożarowych czy zapewnić dojazdy z zaopatrzeniem do sklepów i dla restauratorów. Organizacja ruchu samochodowego zostanie zachowana, ale ruch pieszy będzie priorytetowy. Pozostawimy ruch jednokierunkowy na odcinku od ul. Rzeźniczej do ul. Kazimierza Wielkiego i strefę zamieszkania. Postój? Tylko czasowy dla mieszkańców, obsługi posesji lub dla dostawców.





REWITALIZACJA ULICY RUSKIEJ

od ul. Kazimierza Wielkiego do pl. Solnego

PROJEKTANCI:

Pod ulicą mamy sporo sieci. Wodociągi, kanalizacja, prąd, światłowody, więc nasadzenia możemy zaplanować tam, gdzie nie ma kolizji z sieciami. Też ważne było dla nas zachowanie funkcjonalności i historycznej kompozycji urbanistycznej.





REWITALIZACJA ULICY RUSKIEJ

od ul. Kazimierza Wielkiego do pl. Solnego



WROCŁAWIANIE:

Zieleń musi być w gruncie, jakieś pnącza, no i bez patelni, na wlocie od WZ-ty koniecznie drzewa. Tak, skwery z drzewami! A jak są ogródki restauracyjne, niech je też buduje i opłata zieleń, a do podlewania wykorzystajmy deszczówkę – jej nadmiar niech wnika do gruntu.





REWITALIZACJA ULICY RUSKIEJ

od ul. Kazimierza Wielkiego do pl. Solnego



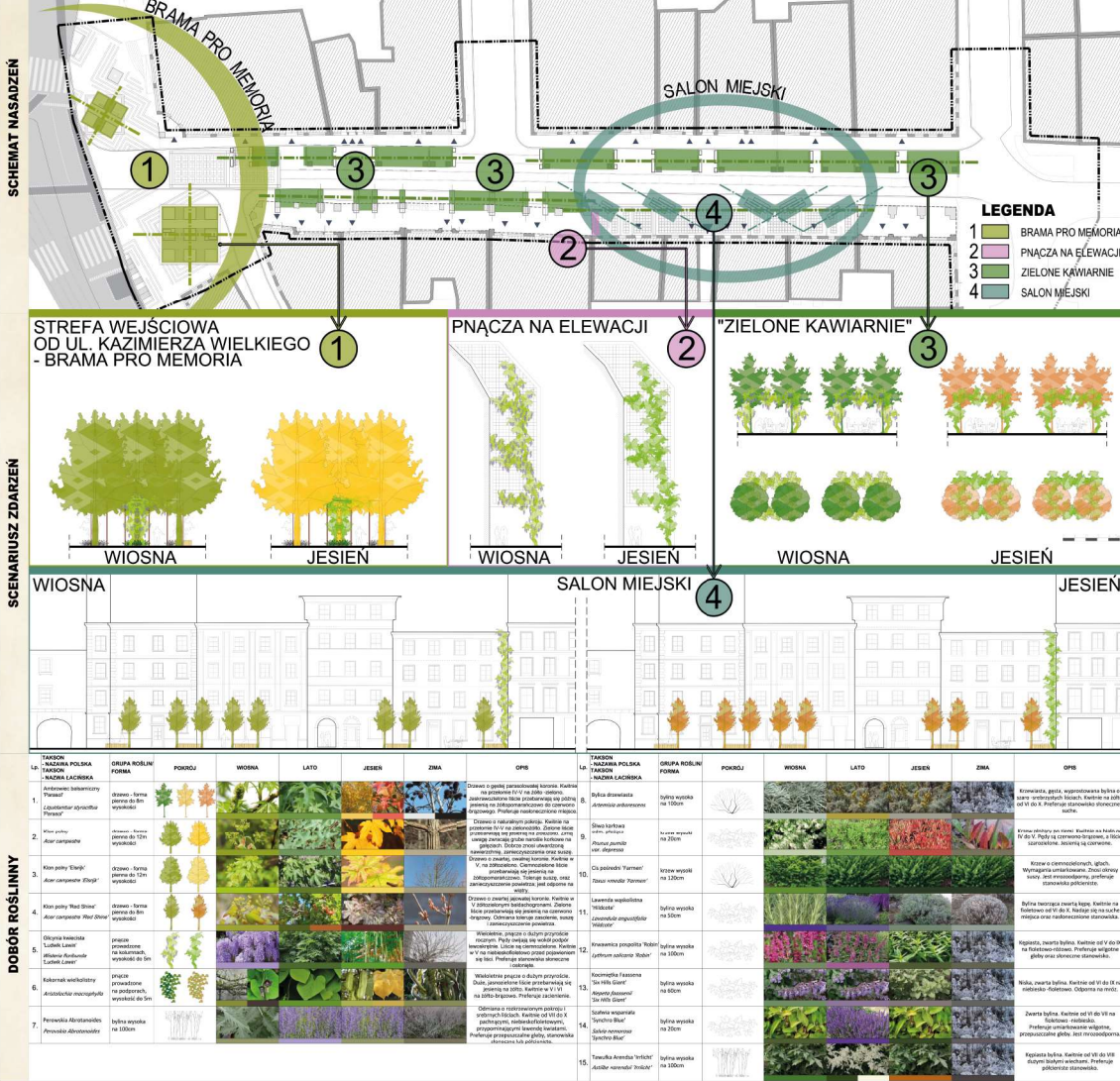
WROCŁAWIANIE:

Trzeba wyremontować nawierzchnię, wyrównać na całej szerokości chodnik z ulicą dla pieszych i rowerów.

Wyżej może być wyjście z Ruskiej na Solny – to sprawi, że samochody będą miały próg zwalniający.



SCHEMAT NASADZEŃ ROŚLINNYCH I SCENARIUSZ ZDARZEŃ



REWITALIZACJA ULICY RUSKIEJ

od ul. Kazimierza Wielkiego do pl. Solnego

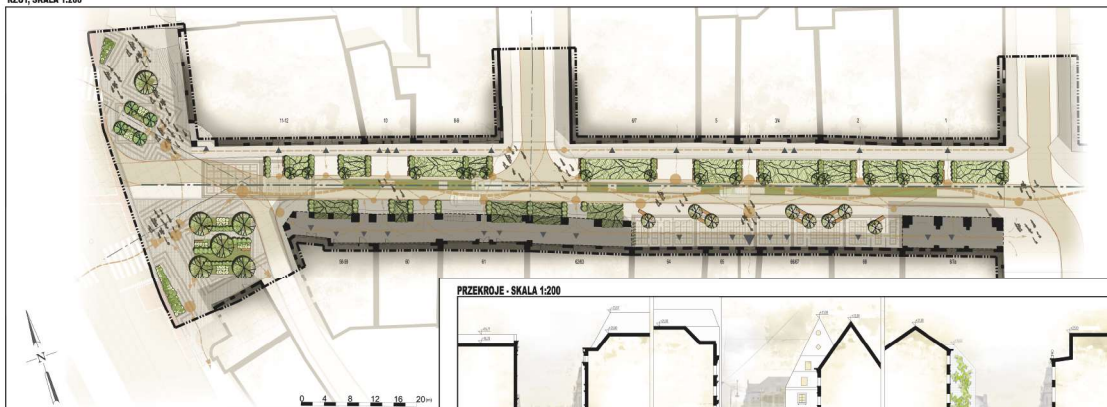
WROCŁAWIANIE:

Ważne jest, by Ruska miała swoje centrum – była taką bramą na rynek.

Tu trzeba móc usiąść. Piesi najważniejsi. Potrzeba ławek pod drzewami i w cieniu, stojaków na rowery. Wstawmy jakieś urządzenia służące do zatrzymania się, wypoczynku i integracji społecznej. Muszą być miejsca na ogródki letnie dla gastronomii.

KONCEPCJA REWITALIZACJI ULICY RUSKIEJ WE WROCŁAWIU

RZUT, SKALA 1:200



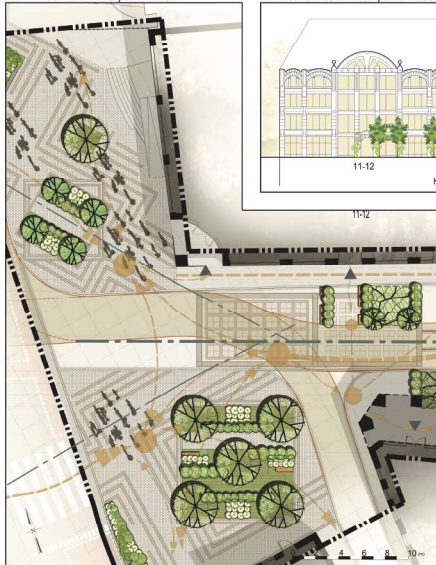
LEGENDA

	ZIEMIE OGRÓDNIENIA		DRZEWIA		TRAWY
	ZBIENIA		DRZEWIA		TRAWY
	SKŁADNIKI ROKI/PIESZO		DRZEWIA		TRAWY
	PIESZO		DRZEWIA		TRAWY
	PROJEKTY		DRZEWIA		TRAWY

PRZEKROJE - SKALA 1:200



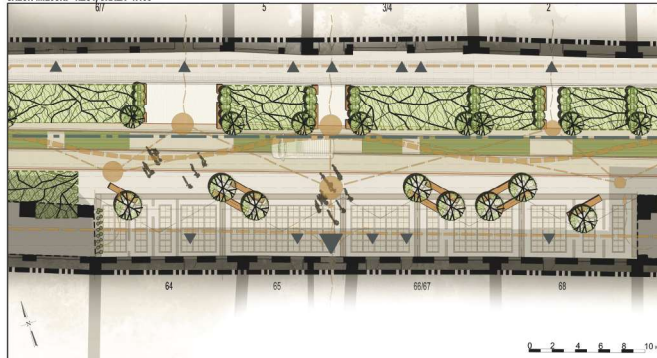
BRAMA PRO MEMORIA - RZUT, SKALA 1:100



PIERZEJĄ PÓŁNOČNA - WIDOK, SKALA 1:200



SALON MIEJSKI - RZUT, SKALA 1:100



REWITALIZACJA ULICY RUSKIEJ

od ul. Kazimierza Wielkiego do pl. Solnego

PROJEKTANCI:

Mieszkańcy prosili o dużo zieleni i elementów małej architektury. Szukaliśmy rozwiązań, które będą budowały tożsamość miejsca. Podkreślłam, miejsca, ponieważ jako zespół projektowy założyliśmy, że zmienimy ten fragment ulicy w przyjazne miejsce, które będzie miało więcej cech pasażu, placu niż ulicy. Wieczorem oświetlenie będzie tworzyć nastrój odprężenia. Wyeliminujemy zanieczyszczenie światłem odpowiednimi lampami. Pomiędzy 1.00 a 5.00 oświetlenie będzie przyciemniane o połowę.

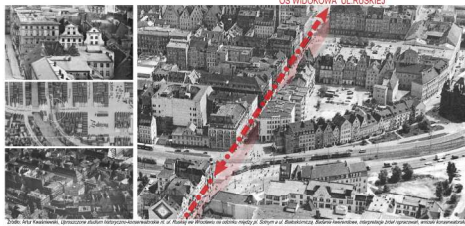
WNIOSKI Z KWERENDY

- UCIŻYTELNIENIE HISTORYCZNEGO UKŁADU URBANISTYCZNEGO
- OZNACZENIE W POSADZCE URBANISTYCZNEJ HISTORYCZNYCH LINII ZABUDOWY
- OCHRONA HISTORYCZNEJ OSI WIDOKOWEJ WYZNACZONEJ PRZEZ OŚ ULICY
- PODKREŚLENIE HISTORYCZNEGO UKŁADU LINII KRANICZNIKOWYCH
- WYKSPONOWANIE HISTORYCZNEGO UKŁADU SZYN TRAMWAJOWYCH
- PODKREŚLENIE HISTORYCZNEGO POŁOŻENIA BRAMY RUSKIEJ

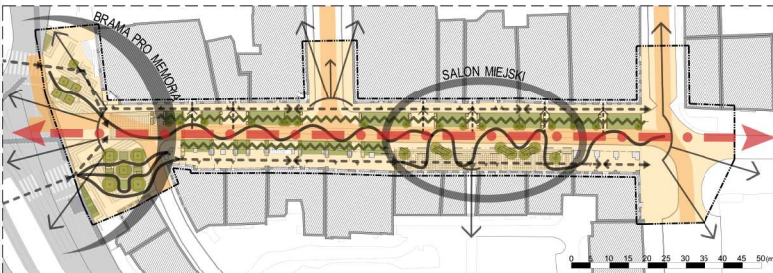


LEGENDA

- ZABUDOWA ISTNIEJĄCA
- ZABUDOWA HISTORYCZNA - NIEZACHOWANA
- ZALOŻENIE WYKSPONOWANIA W POSADZCE HISTORYCZNEJ ZABUDOWY
- OŚ WIDOKOWA
- HISTORYCZNY UKŁAD SZYN TRAMWAJOWYCH
- ŚWIADKEM HISTORII - ZALOŻENIE WYKSPONOWANIA FRAGMENTU TOROWISKA W PEŁNYM UKŁADZIE
- OSZAR ZMIAN ZABUDOWY
- ZALOŻENIE WYKSPONOWANIA W POSADZCE HISTORYCZNEGO POŁOŻENIA BRAMY RUSKIEJ
- HISTORYCZNY 1:50 AD I INNI KRAJEWYKOWYCH
- HISTORYCZNY UKŁAD MURÓW OBRONNYCH
- ZAKRES OPRACOWANIA

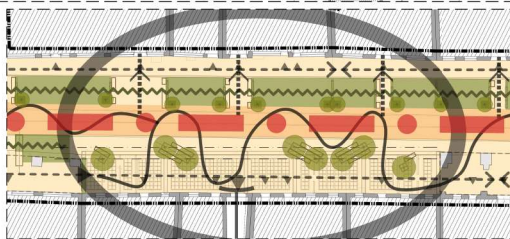


SCHEMAT FUNKCJONALNO - PRZESTRZENNY



LEGENDA

- PAS ULICY PRZEZNACZONY NA DROGĘ POŻAROWĄ (STREFA TEMPO 20)
- RUCH PIESZY - PRZEJŚCIA, CHODNIKI, PLACE
- ZIELEN
- OŚ PROJEKTOWANEJ ZIELENI
- DRZEWA
- RUCH OBLIGATORYJNY
- RUCH FAKULTATYWNY
- DOJŚCIA DO LOKALI USŁUGOWYCH
- OTWARCIE WIDOKOWE
- GŁÓWNA OŚ UL. RUSKIEJ
- ZAKRES OPRACOWANIA



REWITALIZACJA ULICY RUSKIEJ

od ul. Kazimierza Wielkiego do pl. Solnego

PROJEKTANCI:

Rośliny będą przystosowane do trudnych warunków miejskich i będą podkreślały charakter ulicy. Zostały wprowadzone cztery główne struktury roślinne: drzewa w układzie regularnym, tworzące bramę Pro Memoria, zielone kawiarnie i zielone ściany budowane przez pnącza (między innymi wisterię) oraz nasadzenia tworzące układ rytmiczny w miejscu rozszerzenia ul. Ruskiej.